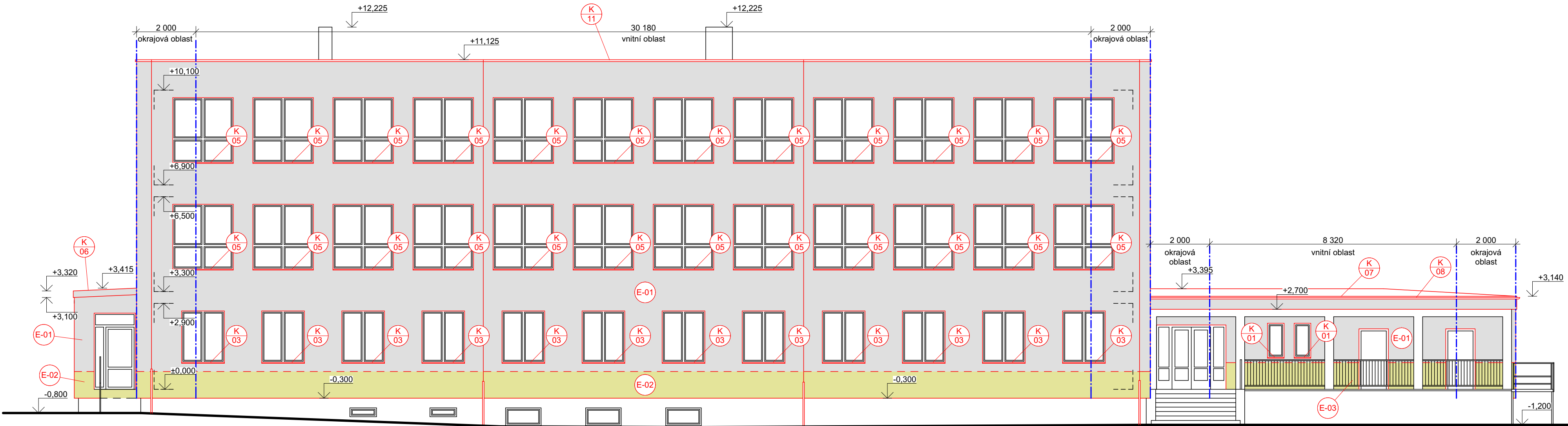
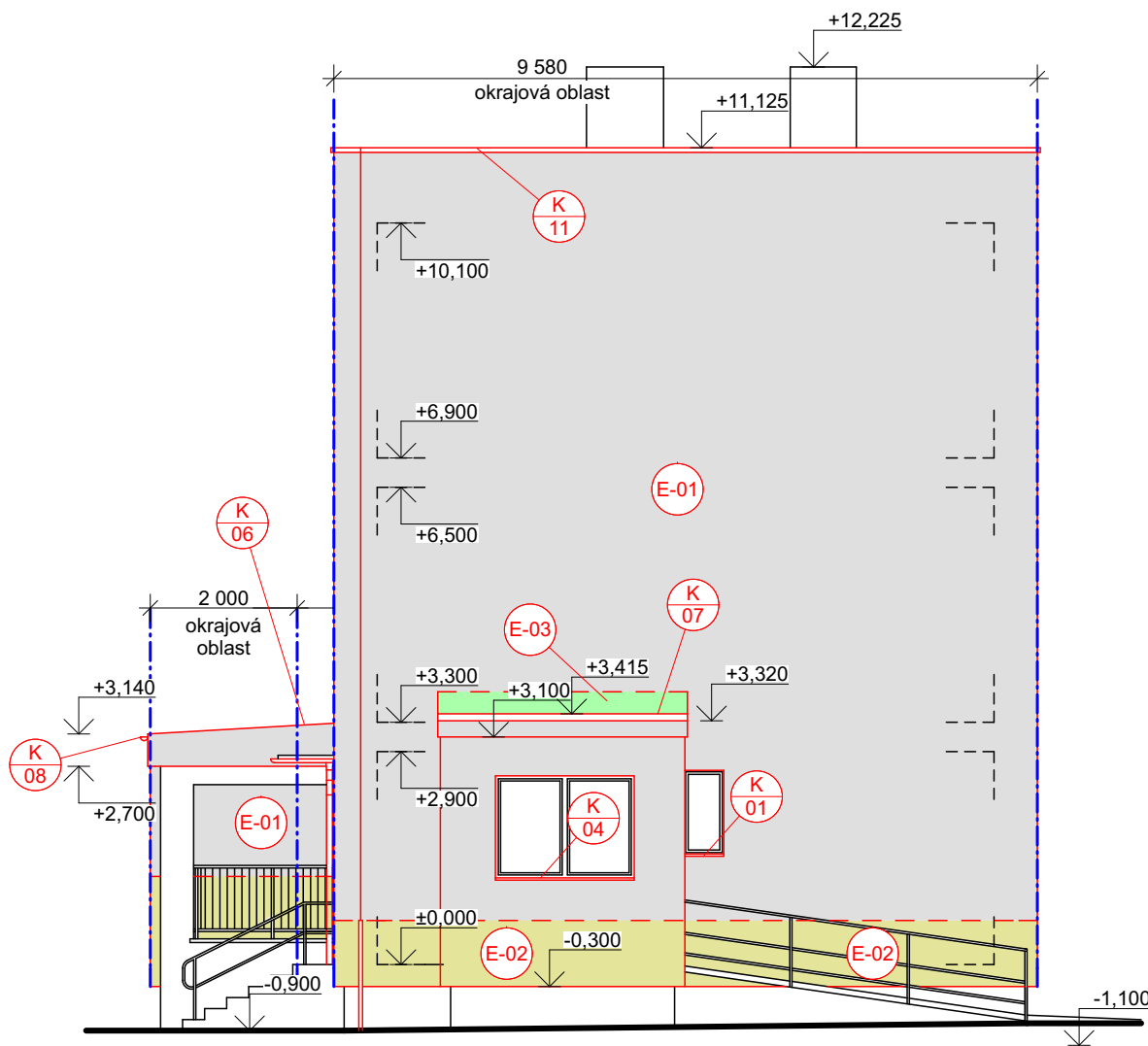


POHLED JIŽNÍ



POHLED ZÁPADNÍ

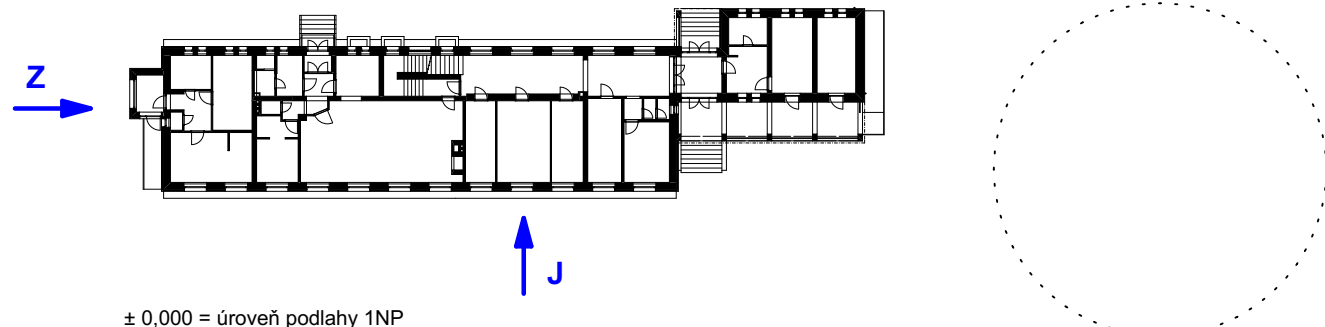


Legenda materiálů, hmot a značení:

- Zateplení fasády s tepelnou izolací EPS 70F s příměsí grafitu, desky rozměru 500×1000 mm, max. $\lambda_d = 0,033$ W/mK, zápusné kotvení šroubovací talířovou hmoždinkou, fasádní zátka tl. 15 mm z EPS s příměsí grafitu, počet kotvě 6 ks/m² v okrajové i vnitřní oblasti
- Zateplení fasády s tepelnou izolací z podélných minerálních vláknem TR10, desky rozměru 600×1000 mm, max. $\lambda_d = 0,036$ W/mK, zápusné kotvení šroubovací talířovou hmoždinkou s rozšiřovacím talířkem, minerální fasádní zátka tl. 15 mm, max. $\lambda_d = 0,036$ W/mK, počet kotvě 5 ks/m² (6ks na 2 desky) v okrajové i vnitřní oblasti
- Zateplení fasády s tepelnou izolací EPS perimetr, desky rozměru 600×1250 mm, max. $\lambda_d = 0,034$ W/mK, zápusné kotvení šroubovací talířovou hmoždinkou, fasádní zátka tl. 15 mm z EPS s příměsí grafitu, počet kotvě 6,66 ks/m² (10 ks na 2 desky) v okrajové i vnitřní oblasti

Poznámky:

- Dokumentace je zpracována v rozsahu pro stavební řízení a pro provedení stavby. Během realizace mohou nastat situace nepředvídané tímto projektem, v takovém případě je nutné nesrovnalosti konzultovat s projektantem
- Veškeré kóty jsou teoretické - nutno odměřovat IN-SITU
- Skladby konstrukcí viz samostatný výkres
- Prvky na fasádě, jako světlá, cedulky (č.p. č.o.), přímáče internetu apod, budou před zateplením demontovány, po provedení zateplení budou znovu osazeny.



± 0,000 = úroveň podlahy 1NP

název akce: Snížení energetické náročnosti objektu MŠ Demlova 999/5			Ing. Jan Moták - projekty staveb Římov 146, 675 22 Stařeč IČ: 02811774 tel.: +420 733 720 603 email: motak.projekty@gmail.com	
stavební objekt:			č.zakázky: 020 - 2016	
místo stavby: Demlova 999/5, 674 01 Třebíč, k.ú. Třebíč, parc. č. st. 2822			č.paré:	
stavebník: Město Třebíč, Karlovo nám. 104/55, Vnitřní Město, 674 01 Třebíč			datum: listopad 2016	
zodp. projektant: Ing. Jan Moták		vedoucí projektu: Ing. Jan Moták	stupeň: DSP + DPS	
		vypracoval: Ing. Jan Moták	měřítko: 1:100	
část projektu: D.1.1 Architektonicko-stavební řešení			číslo výkresu: D.1.1.2 - 08	
obsah výkresu: Pohled jižní, pohled západní				